



Aphrodite


Yvan Mercier
Ferronnier d'art sculpteur



Yvan Mercier
Ferronnier d'art sculpteur

Atelier / Galerie
18 rue des Sables
85190 Beaulieu sous la Roche

<http://www.meyv.fr>

 Meyv sculpture

Yvan Mercier Ferronnier d'Art Sculpteur



Découvrez la vidéo de présentation d'Yvan Mercier et les coulisses de la réalisation d'une sculpture en bronze "archéologique" en scannant ce QR code.

Filmé par Jérôme Mettling, réalisateur, vfx artist et motion designer

Yvan Mercier

Ferronnier d'art sculpteur

Yvan Mercier est ferronnier d'art sculpteur. Passionné par les volumes et le travail des métaux il marie dans son travail la sculpture et la forge.

Sa vision de sculpteur s'inspire de l'héritage de la Grèce antique, berceau de l'art et de la pensée européenne. Son travail de ferronnier d'art quant à lui s'appuie sur plus de quinze années d'expérience et notamment sur sa spécialisation dans le style Art Déco de 1920.

Etudiant sans cesse la science des métaux, ses recherches l'ont amené à forger l'acier, le bronze, le cuivre, l'argent et l'or. Il a réussi à retranscrire dernièrement le processus de la migration moléculaire de l'or dans un alliage. Une technique extrêmement complexe et savamment mise au point par les civilisations précolombiennes telles que les Incas.

Il crée une collection de sculptures en bronze avec un procédé de fonte qu'il a élaboré, donnant un aspect d'érosion et une vision archéologique de son travail.

Il réalise une collection de bas relief en cuivre forgé et en alliage d'or et de cuivre avec la technique métallurgique des civilisations précolombiennes.

Il forge le cuivre dans la sculpture monumentale en employant la même technique que celle utilisée pour la réalisation de la statue de la liberté.

Et pour finir sur sa palette d'expression, il réalise des portraits et des bustes d'après modèles vivants.



Médaille
Vénus assoupie

Alliage cuivre
et or 24 carats

Yvan Mercier

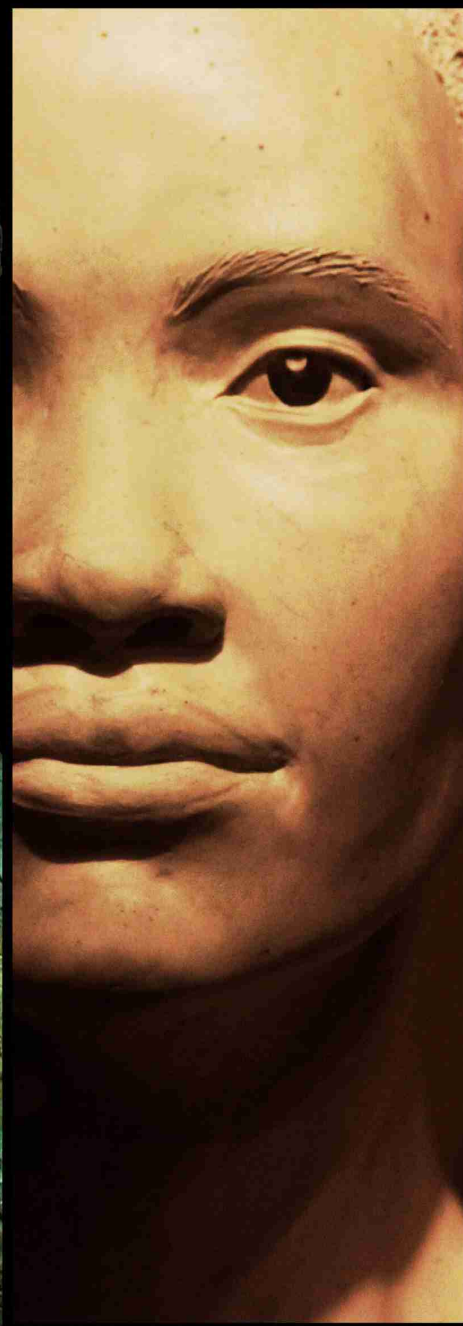
Ferronnier d'art sculpteur

Collections : Sculpture monumentale Aphrodite

Sculptures en bronze "archéologique"

Bas relief en cuivre forgé et alliage cuivre et or

Portraits et bustes d'après modèles





Aphrodite

Exposition
Eglise romane de Sallertaine
Aout 2017

Aphrodite

Sculpture monumentale représentant la Déesse Aphrodite en cuivre repoussé. Cette sculpture est en cours de réalisation actuellement.

La mise en œuvre de cette statue globalise de nombreuses étapes entièrement réalisées par mes soins. Sculpture d'une maquette en argile, agrandissement en polystyrène à l'aide d'un pantographe tridimensionnel, forge du cuivre et conception d'une armature métallique interne.

La sculpture finale mesurera 4,20 mètres de hauteur pour un poids de 220kg.



A close-up photograph of ancient bronze artifacts. The metal has a dark, patinated surface with intricate, raised patterns and textures. A prominent circular hole is visible in the lower-left quadrant. The lighting is dramatic, highlighting the metallic sheen and the complex details of the objects.

Bronzes
“Archéologiques”



Pénélope

Pénélope, épouse d'Ulysse, elle attendra son retour pendant 20 ans et repoussera sans cesse les 114 prétendants voulant se marier avec elle. Patine vert de gris aquatique.

Hauteur 105 cm



Pégase

Pégase enfant de Poséidon, naîtra grâce au sang de la Gorgone. Il sera la monture de Bellérophon qui victime de son propre orgueil, tombera de Pégase en plein vol. Patine marron rouge et noire.

Hauteur 65 cm





Callipyge

Sculpture représentant la déesse Aphrodite regardant ses fesses par dessus son épaule. Le terme de Callipyge se traduit du grec ancien "kallípugos" par "qui a de belles fesses". Patine marron avec des touches de vert de gris émeraude.

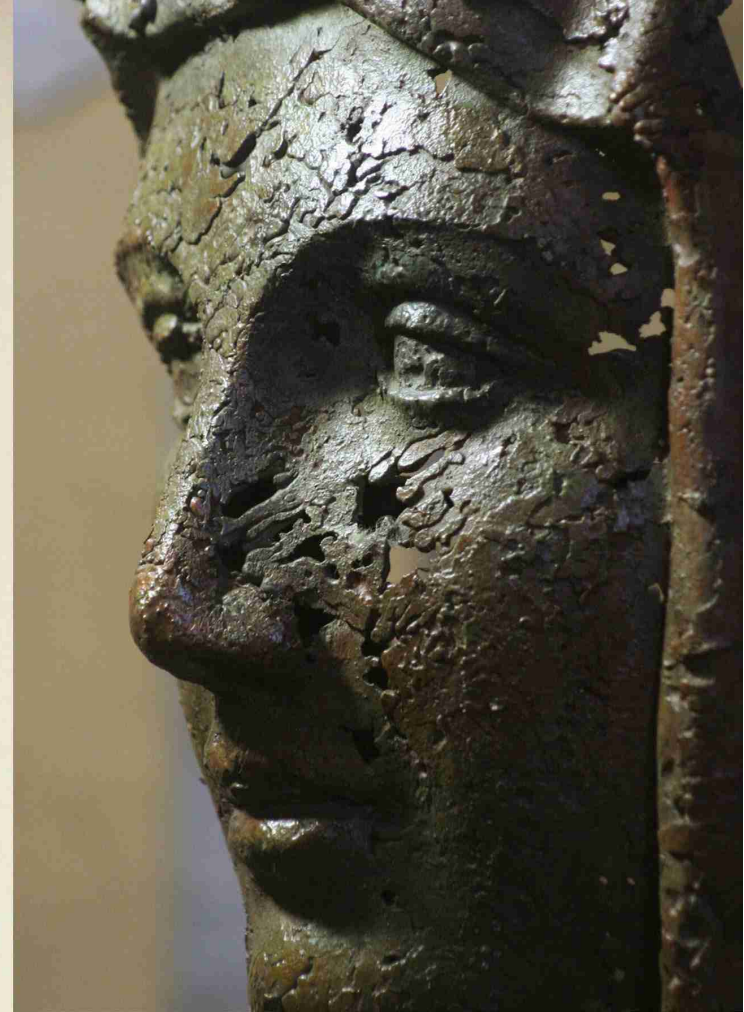
Hauteur 78 cm.



Manon

Sculpture d'une jeune femme contemporaine.
Bronze archéologique et cuivre forgé avec
inclusion de bronze. Pourtours des yeux en
étain et inclusion de verre dans le regard.

Hauteur 56 cm.



Sybille

Sybille, prêtresse ou oracle, ont la singularité de prédire l'avenir. La plus connue fut l'oracle de Delphes du temple d'Apollon. De nombreux rois et héros de la mythologie grecque lui ont demandé conseil. Patine marron et vert de gris.

Hauteur 75 cm.



Bas relief



Vénus assoupie

Bas relief d'un portrait d'une vénus assoupie.
Médaillon en cuivre forgé. Patine vert de gris

Hauteur 38 cm.



Vénus allongée

Alliage cuivre et or 24 carats.

Fragment du portrait d'une vénus allongée en alliage de cuivre et d'or 24 carats selon la technique métallurgique des civilisations précolombiennes dite "Tumbaga".

Le procédé consiste à fondre le cuivre et l'or dans un creuset à une température de plus de 1100°C. L'alliage est ensuite coulé dans une lingotière avant d'être forgé et étiré en tôle au marteau.

Le repoussage permet par la suite de donner le volume et le dessin de la sculpture. Pour terminer, une réchauffe très particulière du métal permet aux molécules d'or de migrer en surface. Une révélation finale à l'acide est enfin appliquée pour désoxyder l'alliage.

Ce procédé très complexe était couramment utilisé par les Incas et d'autres civilisations antérieures, il permettait la réalisation de grandes parures en or.

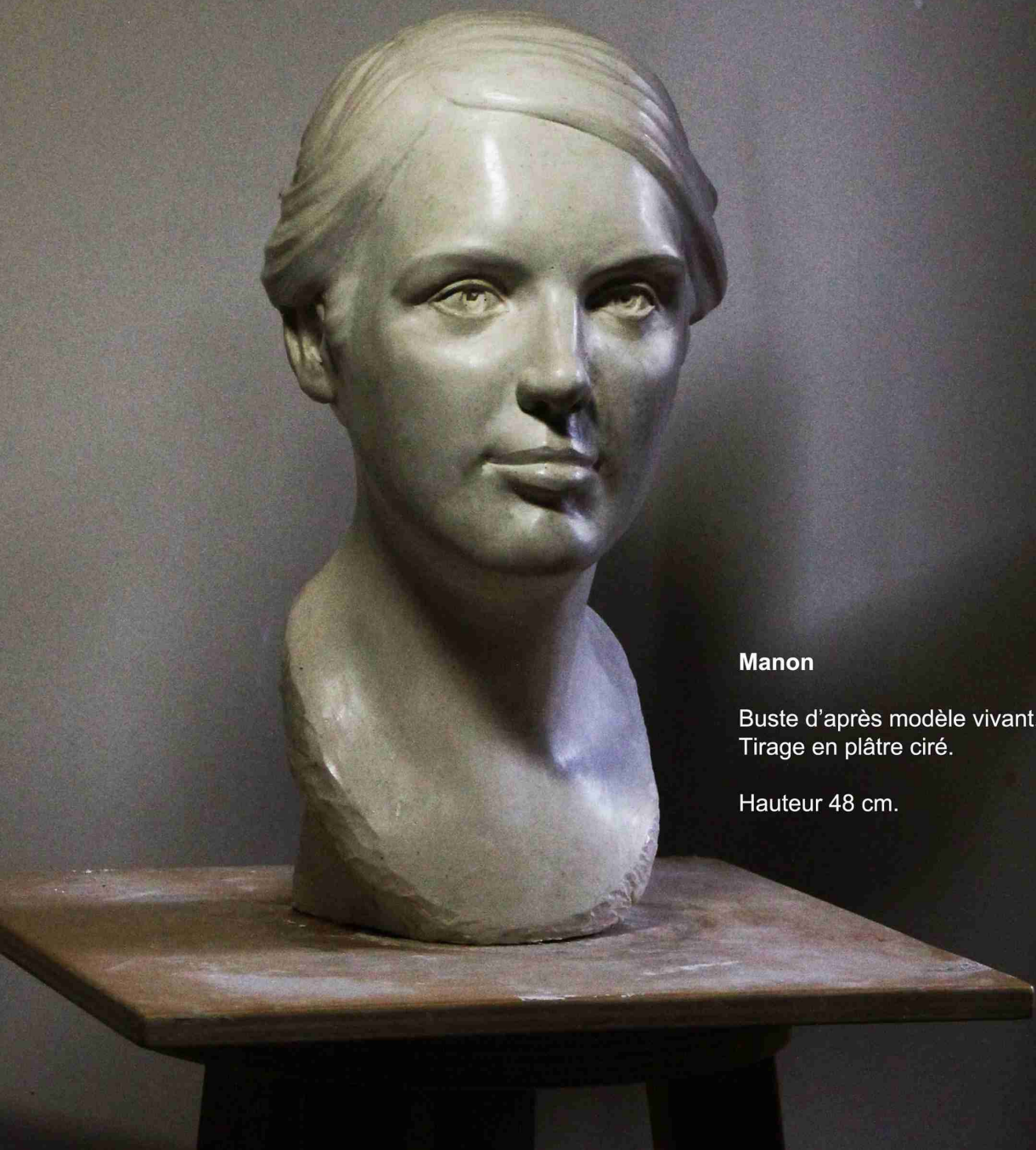
Etude d'un buste
d'Apollon



Buste de Napoléon
Bonaparte

Portraits et bustes
d'après modèles

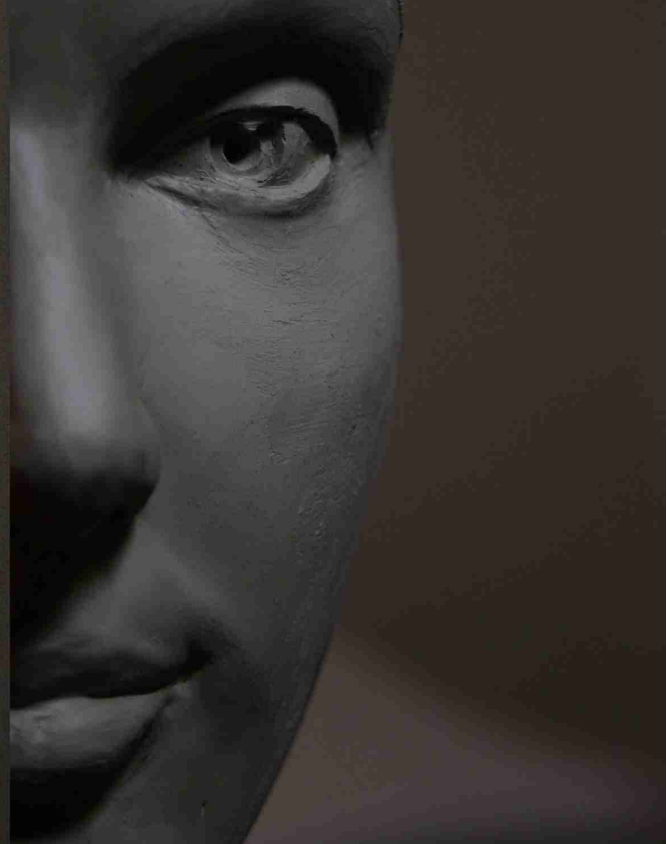


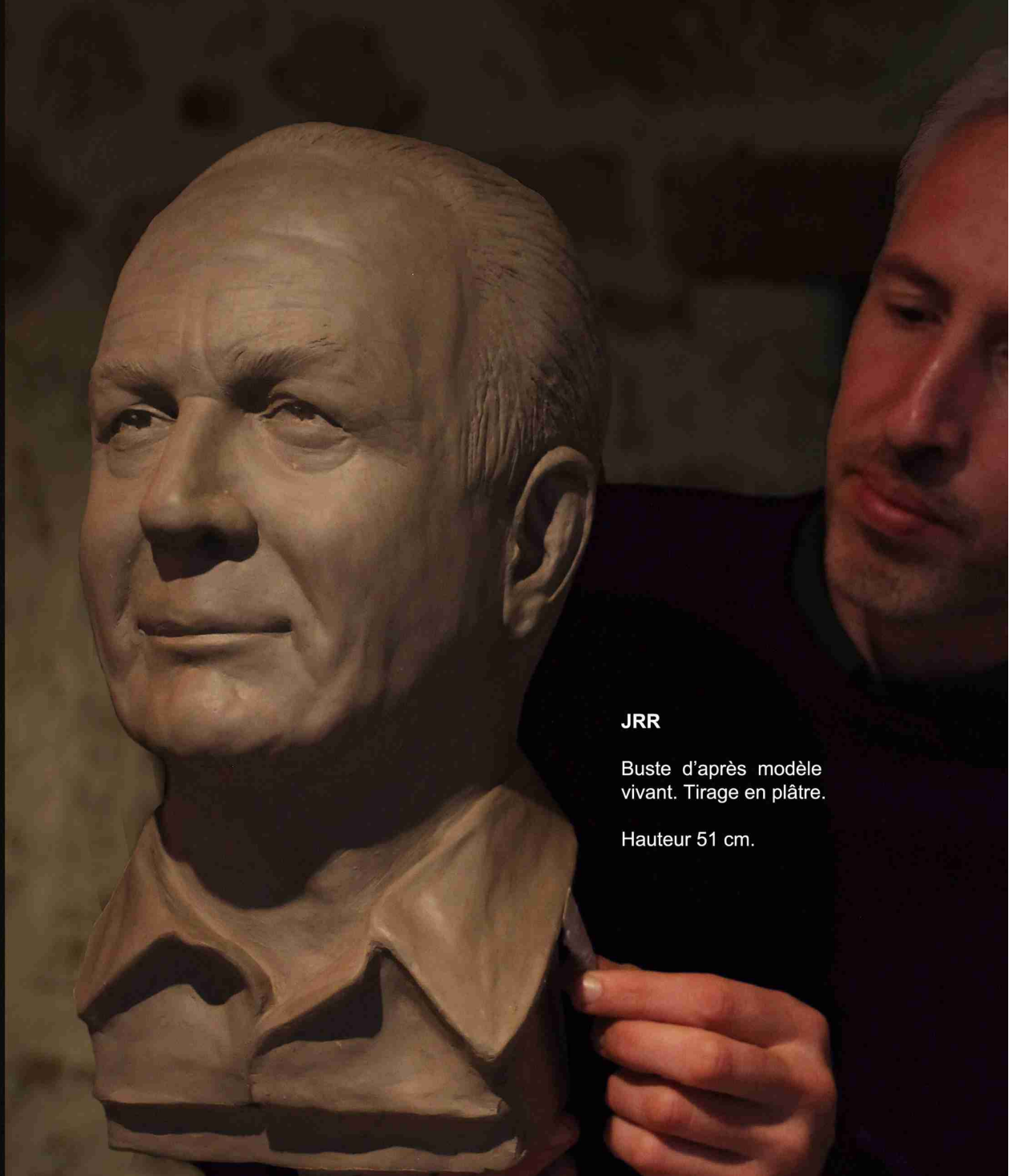
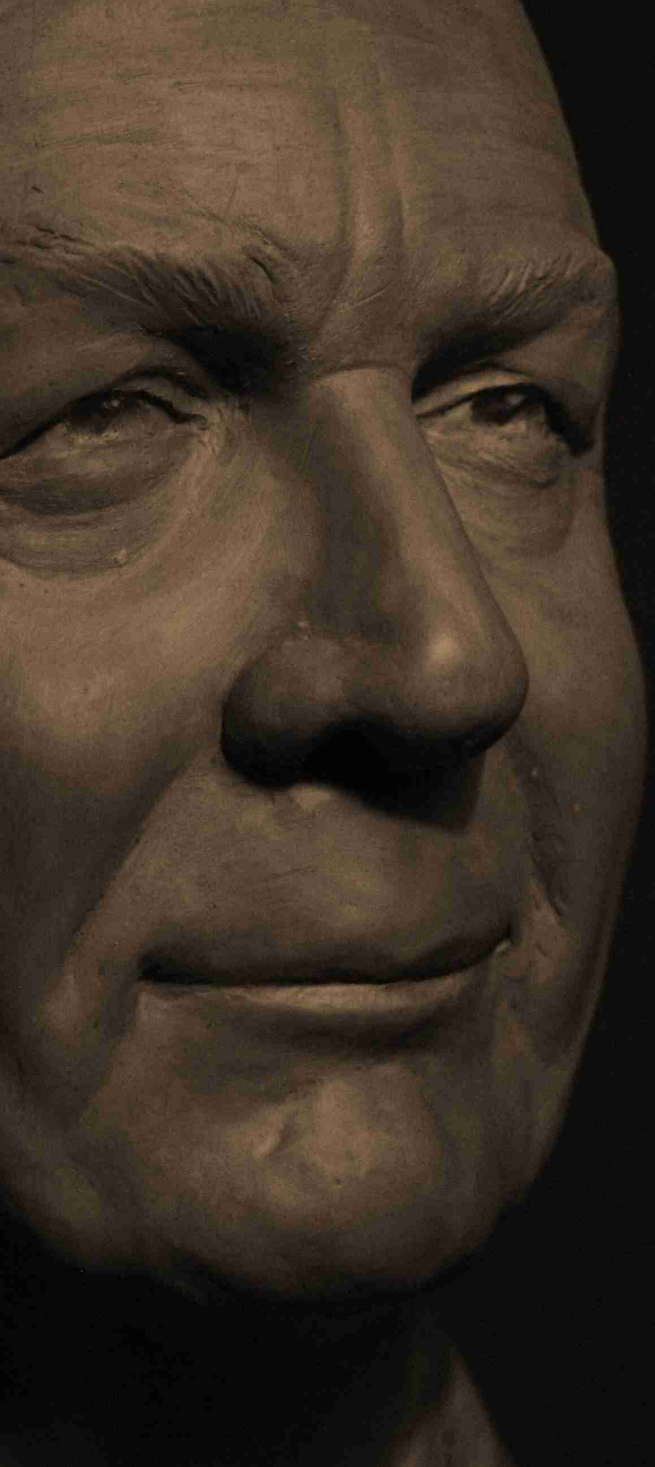


Manon

Buste d'après modèle vivant.
Tirage en plâtre ciré.

Hauteur 48 cm.





JRR

Buste d'après modèle vivant. Tirage en plâtre.

Hauteur 51 cm.



Marianne de Beaulieu sous la Roche

Buste de la Marianne de Beaulieu sous la Roche sculpté d'après les traits de Floriane :

Un concours a été organisé afin de trouver la jeune femme originaire de Beaulieu sous la Roche voulant devenir la Marianne du village.

Six jeunes femmes du village se sont inscrites sur un site internet spécialement dédié pour cette occasion. Un vote par internet totalisant plus de 3500 votes a permis d'élire la Marianne du village !

Floriane a été élue Marianne de Beaulieu sous la Roche et est ensuite venue poser dans l'atelier.

La sculpture a totalisé plus de 250 heures de travail avec le modèle et d'après photo avec un dossier de plus de 200 clichés.

Une aventure humaine extrêmement riche qui a su fédérer les habitants du village pour un symbole commun, historique et citoyen !





Etude

Etude d'un visage d'une
jeune femme asiatique.



Princesse Himba

Buste d'une jeune
femme namibienne
des tribus Himbas.

